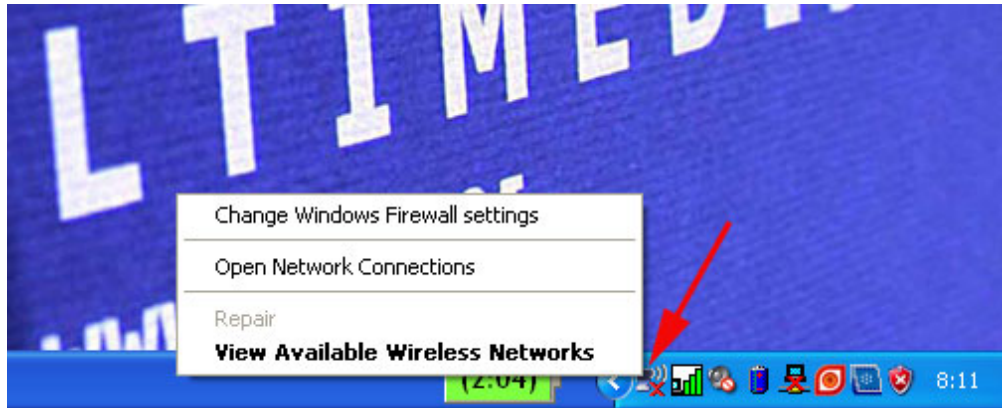
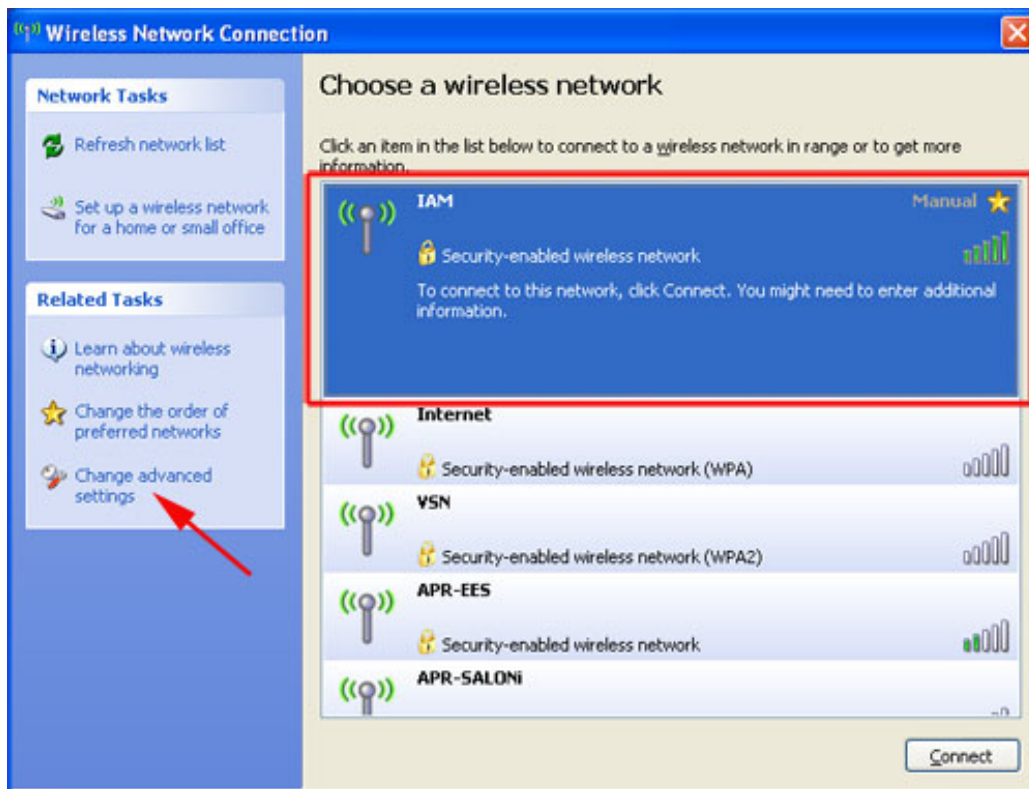


Navodila za priklop na brezžično omrežje IAM Windows XP

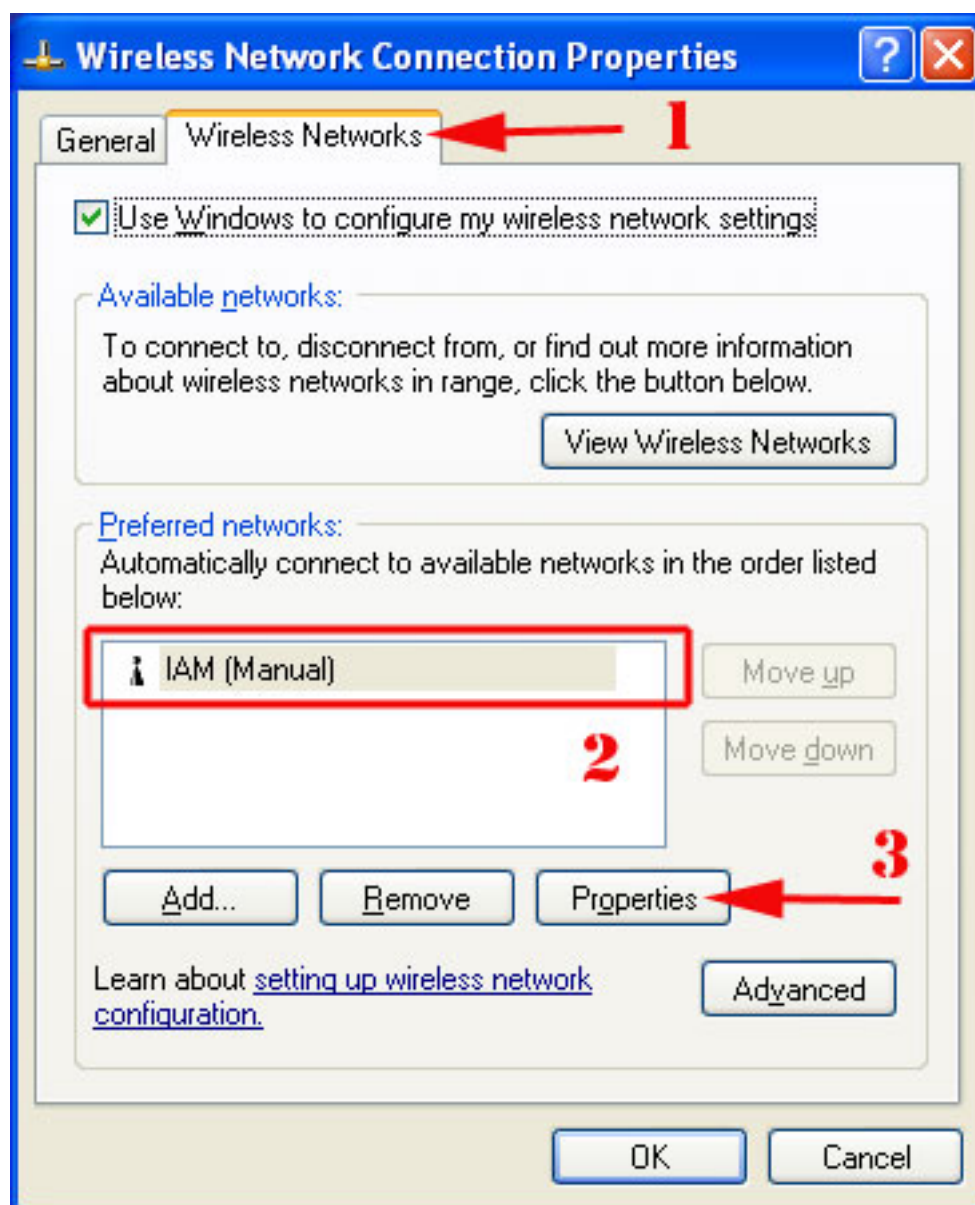
1. Z desnim gumbom kliknite na ikono za brezžična omrežja v opravilni vrstici in izberite možnost "View Available Networks".



2. Označite "IAM" brezžično omrežje in izberite možnost "Change advanced settings".

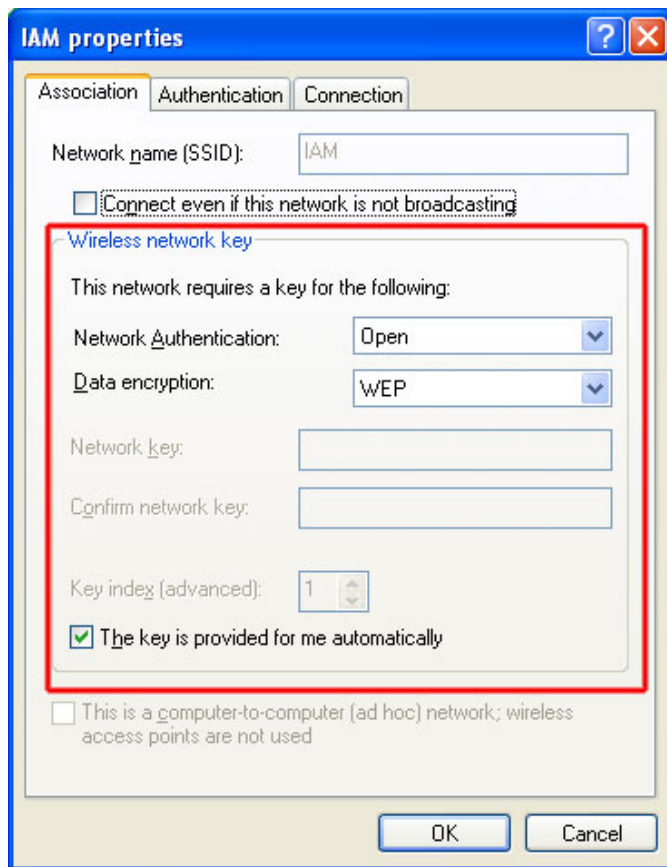


3. Najprej kliknite na zavihek "Wireless Networks" (1), obkljukajte možnost "Use Windows to configure my wireless network settings". Označite omrežje "IAM" (2) in kliknite na gumb "Properties" (3).

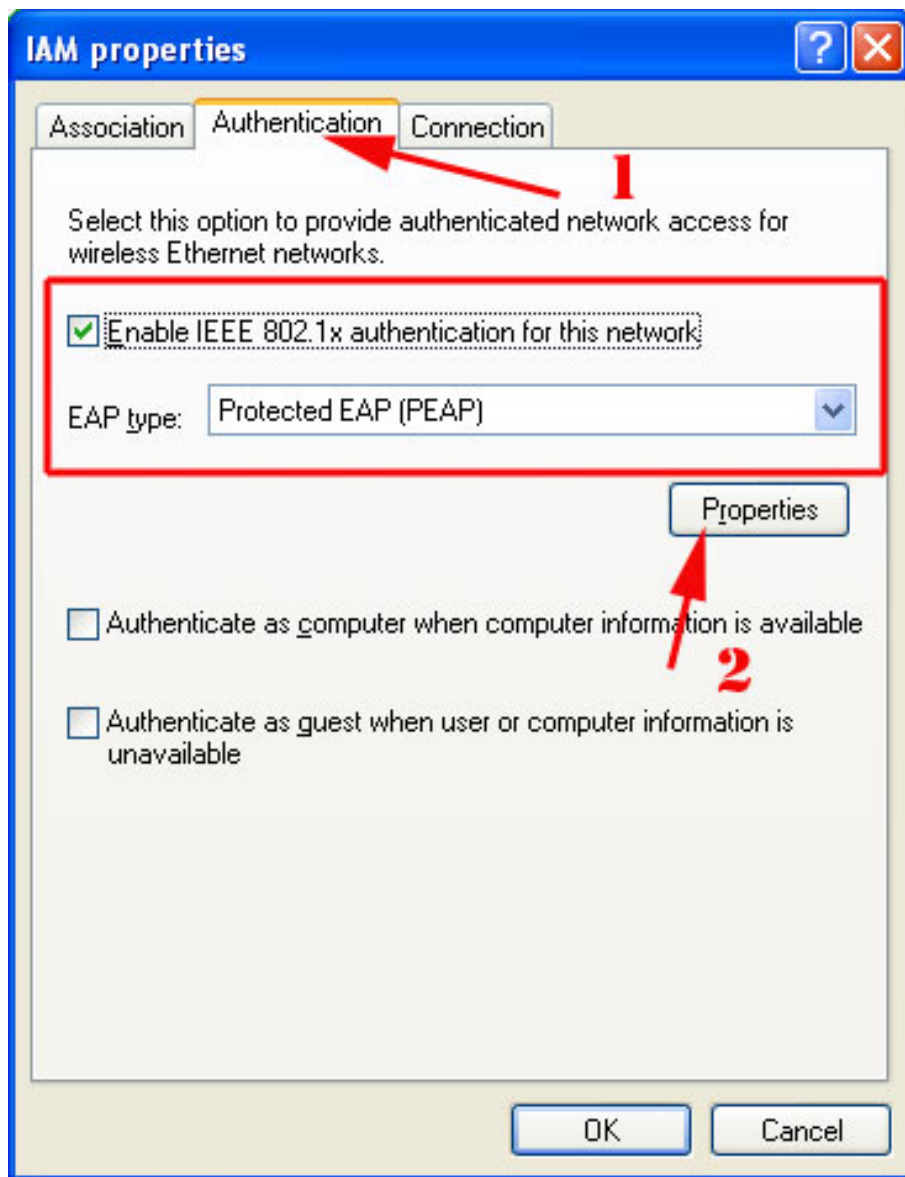


4. Vpišite nastavitve brezžične povezave (glej sliko):

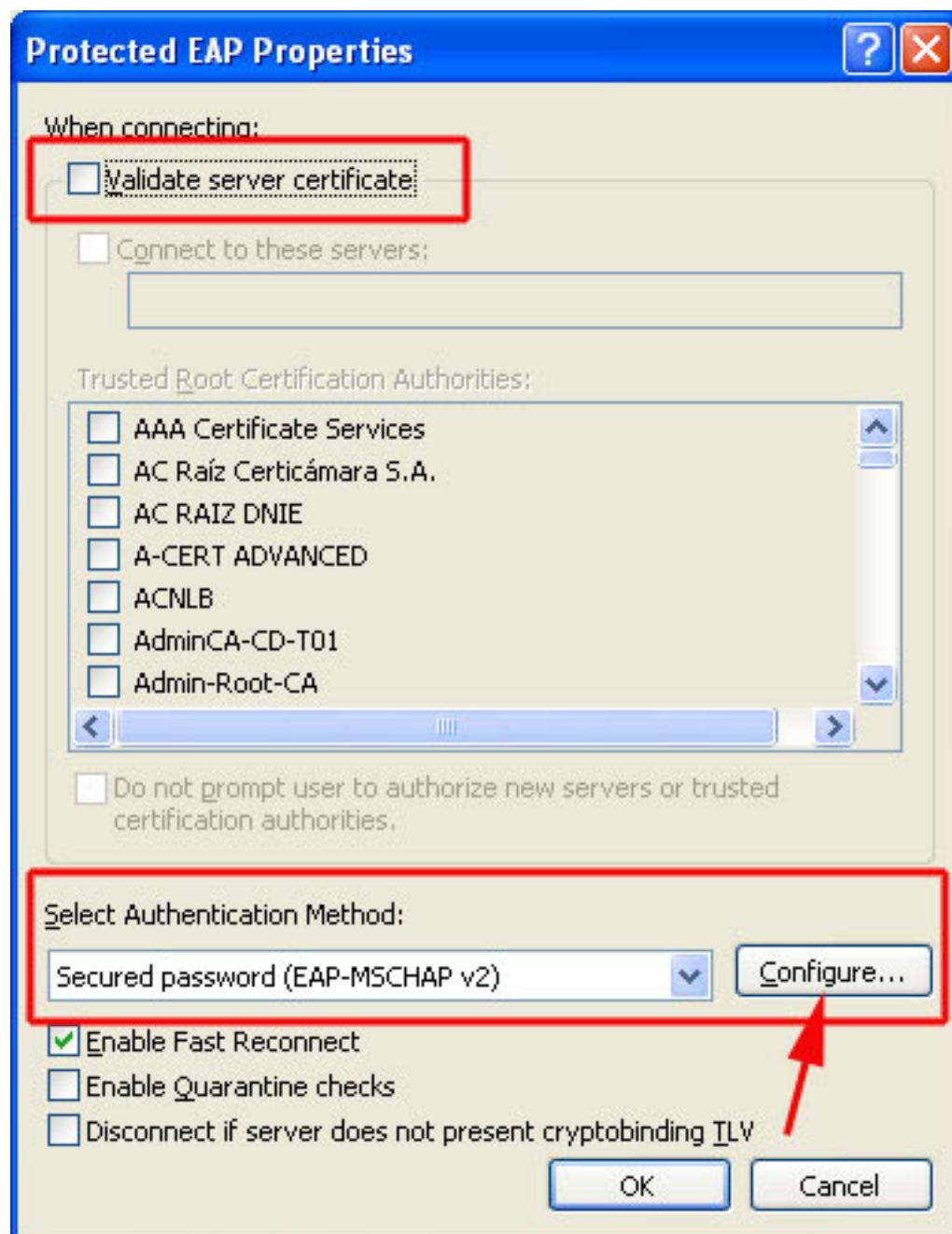
- Network Authentication: **Open**
- Data encryption: **WEP**
- The key is provided for me automatically: **obkljukano**



5. Kliknite na zavihek "Authentication" (1). Obkljukajte možnost "Enable IEEE 802.1X authentication for this network". Za "EAP type" izberite **Protected EAP (PEAP)**. Kliknite na gumb "Properties" (2).



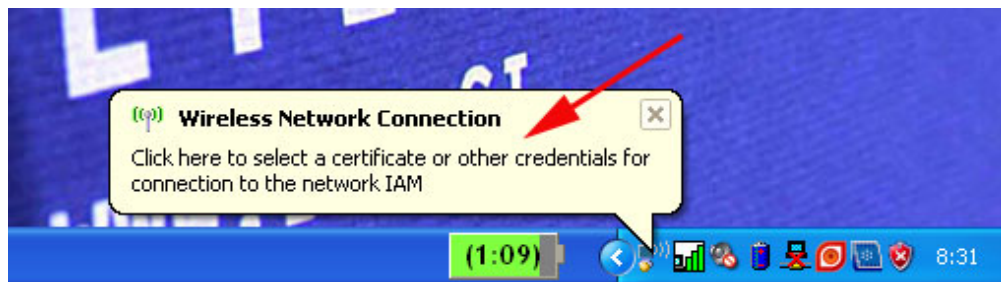
6. Odključajte možnost "Validate server certificate". V kategoriji "Select Authentication Method" izberite "Secured password (EAP-MSCHAP v2)". Kliknite na gumb "Configure...".



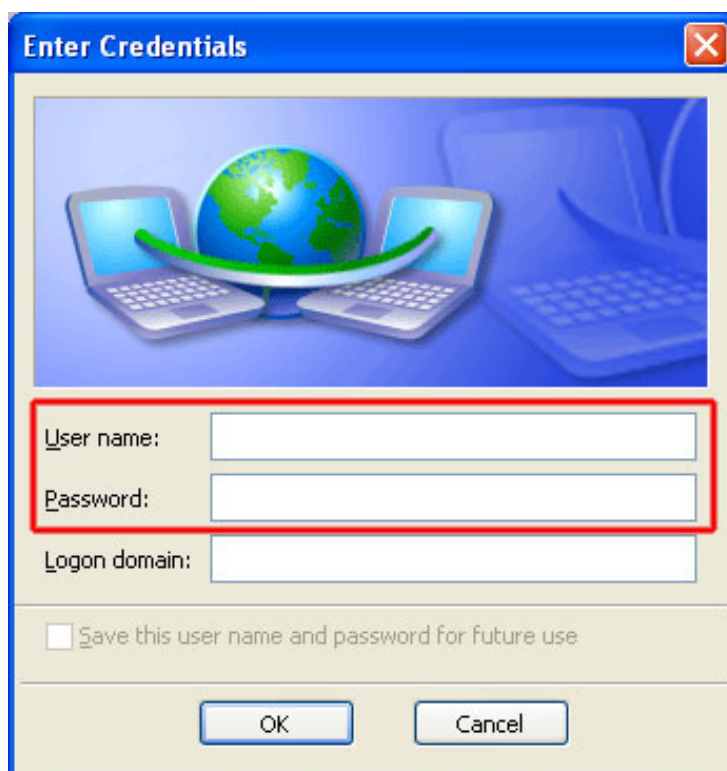
7. Odkljukajte možnost "Automatically use my Windows logon name ..." (glej sliko). Potrdite s klikom na gumb OK.



8. Povezava je pripravljena, kliknite kamorkoli na oblaček za vnos uporabniškega imena in gesla.



9. Vpišite uporabniško ime (enako kot za Moodle) in geslo (enako kot za prijavo na računalnike na IAM).



Če želite povezavo vedno zagnati avtomatično v zavihku "Connection" obkljukajte možnost "Connect when this network is in range".

